

QUIZZ

Adaptation du logement

Cantons de Vaud & Fribourg
Edition 01 / mars 2026

QUIZZ – Adaptation du logement

Les 10 thèmes d'adaptation les plus fréquents :

1. Entrées / Sorties
2. Entrée d'immeuble
3. Sécurité déplacements
4. Accès au logement
5. Sécurité et déplacements : seuils
6. Eclairage
7. Salle d'eau
8. Cuisine et pièces de vie
9. Changement climatique
10. Acoustique



Quelles sont les adaptations à recommander ?

Photos et recommandations issues du projet « *Adaptation du logement 2024-2025* » soutenu par le Fonds de projets de Pro Senectute Suisse (Références à disposition)

1. Entrées / Sorties



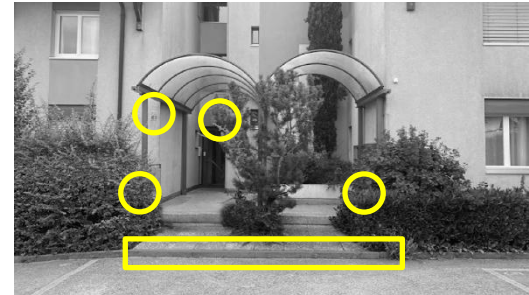
Quelles sont les adaptations à recommander ?

1. Entrées / Sorties



Adaptations possibles :

- Ajouter des appuis et mains courante
- Augmenter la visibilité avec un éclairages de qualité et suffisant
- le numéro de l'immeuble en grand



2. Entrée d'immeuble



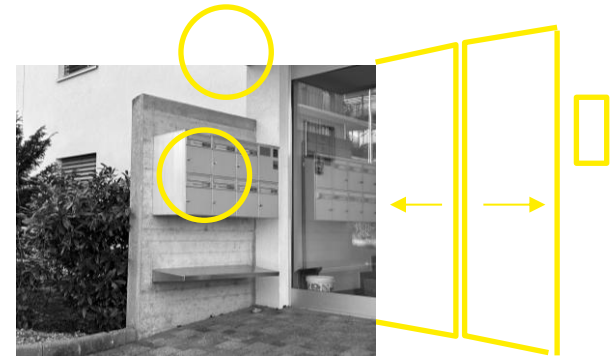
Quelles sont les adaptations à recommander ?

2. Entrée d'immeuble



Adaptations possibles :

- Hauteur adaptée des boîtes aux lettres
- Couvert
- Taille écriture grande taille et contrastes
- Facilité d'usage de l'interphone
- Portes automatiques



3. Sécurité et déplacements : les escaliers



Quelles sont les adaptations à recommander ?

3. Sécurité et déplacements : les escaliers



Adaptations possibles :

- Marquer les marches
- Mains courantes des deux côtés
- Privilégier le bois et forme ronde
- Eclairer la montée

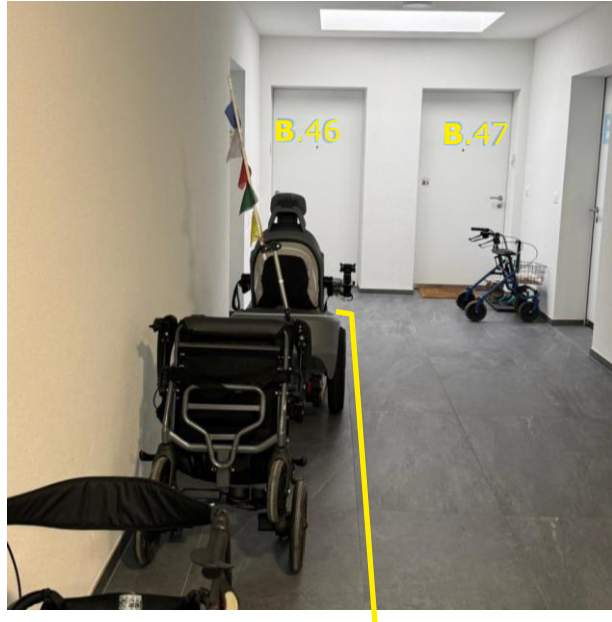


4. Entrée de l'appartement



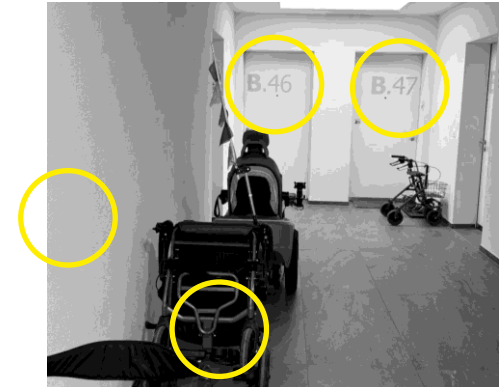
Quelles sont les adaptations à recommander ?

4. Entrée de l'appartement



Adaptations possibles :

- Prévoir et signaler des espaces dédiés
- Prises électriques accessibles
- Couleurs repères contrastés
- Grande signalétique



5. Sécurité et déplacements : seuils



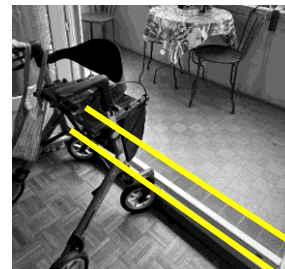
Quelles sont les adaptations à recommander ?

5. Sécurité et déplacements : seuils balcons



Adaptations possibles :

- Eliminer ou adoucir les seuils
- Privilégier contrastes visuels



6. Eclairage



Quelles sont les adaptations à recommander ?

6. Eclairage



Adaptations possibles :

- Ajouter des points lumineux
- Ampoules et systèmes de détecteurs de mouvement



7. Salle de bain



Quelles sont les adaptations à recommander ?

7. Salle de douche



Adaptations possibles :

- Transformer le bain en douche
- Barres d'appui solides
- Carrelage antidérapant dans la douche et à la sortie si possible
- Contrastes visuels (choix couleurs)

8. Cuisine et pièces de vie



Quelles sont les adaptations à recommander ?

8. Cuisine et pièces de vie



Adaptations possibles :

- Solliciter un.e ergothérapeute (rangement)
- Eclairage du plan de travail
- Installer des tiroirs au lieu de placards
- Choix électroménager
 - Hauteur, boutons, induction



9. Changement climatique



Quelles sont les adaptations à recommander ?

9. Changement climatique



Points d'attention :

- Choix orientation et situation
- Attention sur l'environnement

Adaptations possibles :

- Stores de protections



10. Acoustique



Quelles sont les adaptations à recommander ?

10. Acoustique



Adaptations possibles :

- Ajouter des panneaux acoustiques au plafond ou sur les murs
- Réflexion sur le mobilier et l'impact sonore de leurs déplacements



Pour aller plus loin

Nous vous conseillons

[Pro Senectute Fribourg – adaptation du logement](#)

[Pro Senectute Vaud – conseils architecturaux](#)

Documentations

[Habitat pour personnes âgées, directives de Felix Bohn,](#)
Centre Suisse pour la construction adaptée aux handicapés

[SIA 500, norme est de rendre les bâtiments accessibles à tous sans discrimination](#)

[BPA, prévention des chutes](#)



Nous contacter

Pro Senectute Fribourg

Emmanuel Michielan, Directeur

Emmanuel.Michielan@fr.prosenectute.ch

Beatrix Jeannottat, architecte expertise senior

beatrix.jeannottat@fr.prosenectute.ch

Pro Senectute Vaud

Marion Zwygart, responsable Habitat et vie de quartier

Marion.zwygart@vd.prosenectute.ch

Jeanne de Bussac, architecte expertise senior

jeanne.debussac@vd.prosenectute.ch